

**SUDDIVISIONE DEL TERRITORIO COMUNALE
DESTINATO A PASCOLO
IN MACROAREE PER ASSEGNAZIONE
CODICI PASCOLO**

Massa d'Albe

21 APR. 2023

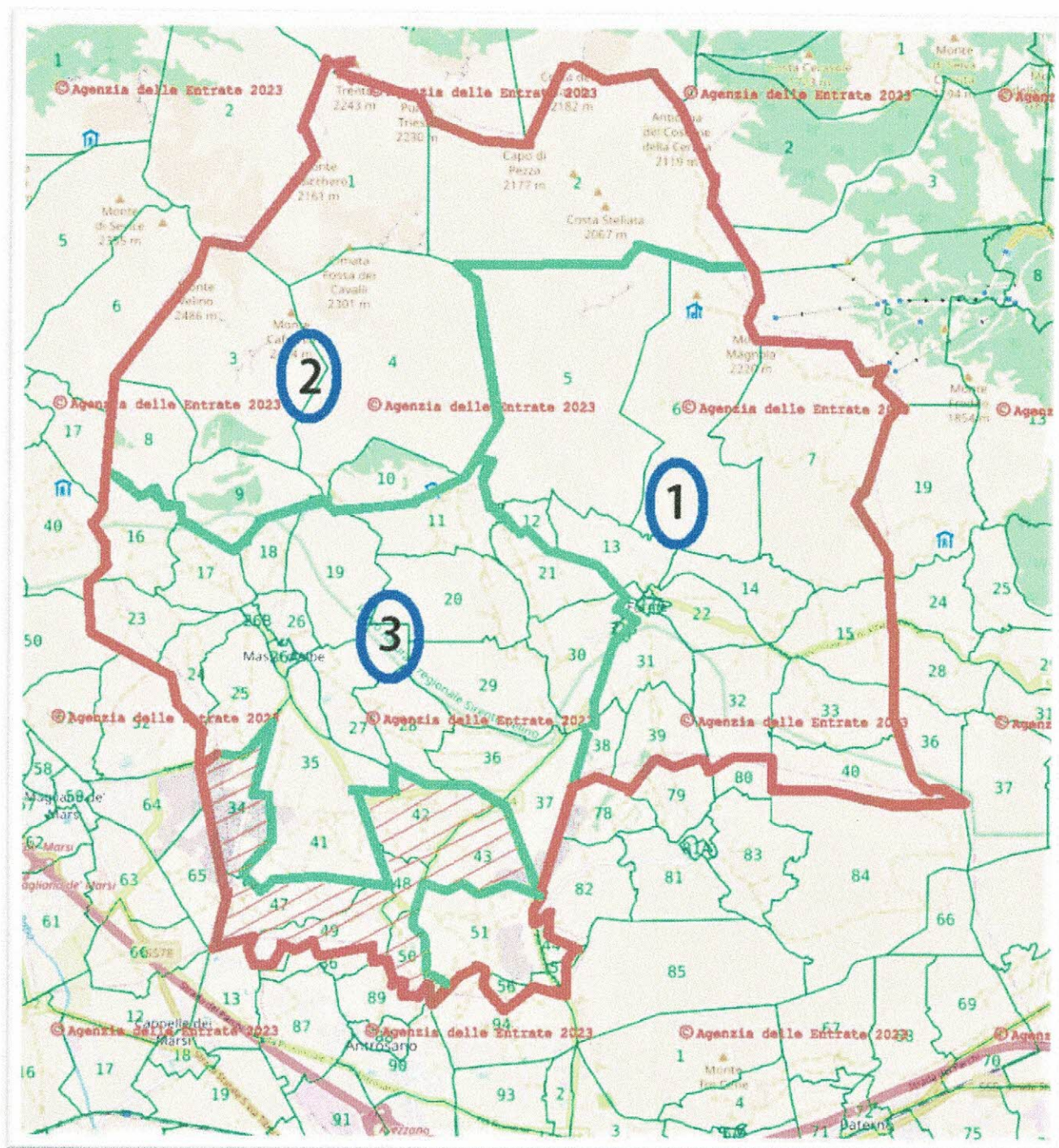
Il Tecnico

Agronomo Paolo Di Persio



QUADRO DI UNIONE COMUNE MASSA D'ALBE

MACROAREE 1-2-3 per assegnazione codici pascolo



Aree per codici pascolo	Superficie pascolo lordo (ha)
Macro-area 1	826,4468
Macro-area 2	1170,0152
Macro-area 3	476,7891
Superficie totale pascoli lordi	2473,2511

Non tutti i fogli catastali sono compresi in ciascuna macroarea: segue tabella seguente con l'elenco dei fogli e relative particelle interessate.

Aree pascolo Comune di Massa D'Albe:
area 1 - area 2 - area 3

AREA 1 (ha 826,4468)			
FOGLIO	PARTICELLE	Superficie totale particelle ha	Superficie pascolo lordo ha
5	2-3-4	430,4170	187,7751
6	1-3	176,330	151,5502
7	1-2	395,1600	263,8760
14	8-165-181-206	20,9810	9,3501
15	14-25-36-70-123-149-152	15,5740	11,7764
32	60-81-143-205-218-219-223-260	66,7320	66,4821
33	54-153	60,2410	49,4155
40	227	86,2730	86,2214
			Totale 826, 4468
AREA 2 (ha 1170,0152)			
1	1-2	328,37	50,8419
2	3-4	270,2890	218,4821
3	1	314,9970	314,7695
4	1-2	480,4830	418,0293
8	1-18-27-33	87,3980	83,1668
9	1	76,3710	71,4097
10	1 -68	35,3130	14,3159
			Totale 1170,0152
AREA 3 (ha 476,7891)			
11	1-43-121-139-218	46,4750	40,3029
16	13	12,8250	12,7190
19	12	129,8260	129,2949
20	1-31-66	128,114	110,9173
23	26-54-150	20,7755	12,3733
27	1	38,3760	36,2077
29	1-67-81	123,870	113,6742
36	53	24,6450	15,6868
41	142	7,1630	2,2270
51	123-167-328	4,6450	3,3860
			Totale 476,7891
Superficie totale macroaree 1-2-3			2473,2511

NOTE ESPLICATIVE

Le particelle a pascolo sono state riprese dal Piano di ripartizione pascoli dell'anno 2022. I confini delle macroaree coincidono con i confini dei fogli catastali. Nella planimetria allegata, la superficie totale del Comune di Massa d'Albe è stata divisa in tre macroaree apparentemente di simile estensione ma nella realtà la superficie dei pascoli lordi presenta notevoli differenze tra le tre macroaree in quanto la superficie del pascolo lordo non coincide con la superficie delle particelle a causa della presenza delle tare (consultazione Portale SIAN 2022) Nelle tre macroaree non sono considerate le superfici con classificazione diversa da "pascolo".

Massa D'Albe 21/04/2023

il tecnico

Agronomo Paolo Di Persio

